

**Leitfaden für die Übernahme von
Artikelstammdaten (DATANORM)
in VERA von Neutrasoft**

Inhaltsverzeichnis

Nutzenargumente	1
Übernahme der Daten in VERA.....	3
Neuanlage eines Lieferanten.....	3
Einlesen der Artikelstammdaten	14
Preisaktualisierung.....	35
Forderungskatalog	45
Das müssen Sie tun	45
Anhang	46
Codeliste 6313 (Maßangabe, Dimension, codiert).....	47
Codeliste 6411 (Maßeinheit, Qualifier, UN/ECE Empfehlung Nr. 20)	52
Codeliste 7065 (Art der Verpackung, Identifikation, UN/ECE Empfehlung Nr. 21).....	55
Ihre Ansprechpartner	63
Heinze GmbH	63
Neutrasoft.....	63

Stand: 22.09.2003



Nutzenargumente

Mit Ihrer Entscheidung, die zentrale IndustrieStammDatenbank des HeinzeBauOffice zur Pflege Ihrer Warenwirtschaft einzusetzen, haben Sie eine richtige und zukunftsweisende Entscheidung getroffen.

Ihre Vorteile:

- Sie können die Stammdatenpflege schneller und kostengünstiger durchführen.
- Neuheiten im Artikelsortiment und Preisänderungen erfahren Sie tagesaktuell, können sofort reagieren, sparen Zeit und Geld.
- Der bisher hohe manuelle Arbeitsaufwand wird gesenkt. - Ein Beispiel: Die Preispflege von 400 Isover-Artikeln ist mit Hilfe der IndustrieStammDatenbank in 10 Minuten durchgeführt. Bisher war dazu ein Manntag notwendig.
- Sie erhalten abgestimmte Daten, die von den Lieferanten geprüft und freigegeben wurden. Die Redaktion der BauDatenbank wacht über die Einhaltung des beschlossenen Datenstandards und die Datenqualität.
- Die Daten stehen auch im DATANORM-Format zur Verfügung (EAN, HAN, Artikeltext, Bruttopreis). Eine entsprechende Schnittstelle hat nahezu jedes im Handel übliche Warenwirtschaftssystem. Sie können diese Daten sofort nutzen.
- Das PRICAT-Format bietet Ihnen wertvolle zusätzliche Informationen, z.B. Verpackung, Maße, Gewicht, Handhabungsvorschriften etc.
- Über die zentrale IndustrieStammDatenbank können Sie auch auf die Artikel zugreifen, die Sie nicht in Ihrer Warenwirtschaft gelistet haben, z.B. für das

Beschaffungsgeschäft. Die Pflege dieser Artikeldaten übernimmt die BauDatenbank und belastet Sie nicht.

- Die standardisierten Artikelstammdaten sind die Voraussetzung für das elektronische Bestellwesen, den elektronischen Rechnungsdatenaustausch, ECR und die weitere Rationalisierung Ihrer Geschäftsprozesse mit Ihren Lieferanten und Ihren Kunden.

Da die Nutzung der IndustrieStammDaten eine Umstellung der bisher gewohnten Arbeitsweise erfordert, helfen Ihnen unsere Mitarbeiter vor Ort und telefonisch bei allen Fragen und Problemen.

Telefon: 0800/1198330. Rufen Sie uns an!

Übernahme der Daten in VERA

Die Übernahme der Artikelstammdaten erfolgt über die Datanorm 3.0 oder die Datanorm 4.0 Schnittstelle. Die beliebig benennbaren Importdateien müssen in ein voreingestelltes VERA-Verzeichnis (z.B. neutra/dat/d) entpackt bzw. kopiert werden. Bei Unix-Systemen ist eine entsprechende Zeichensatzkonvertierung notwendig.

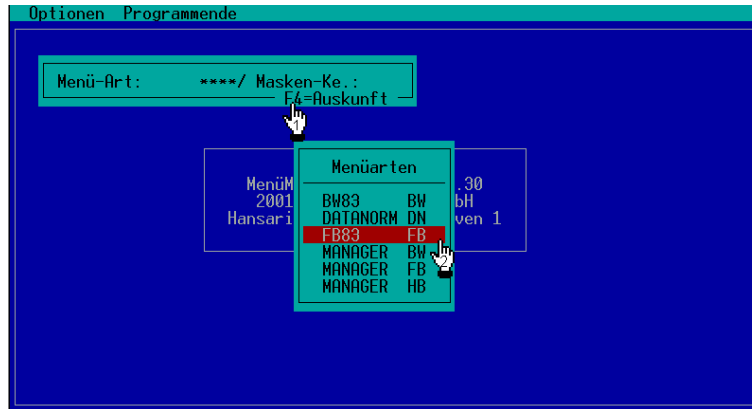
Neuanlage eines Lieferanten

Es ist notwendig, einen **Musterlieferanten** für die Mengeneinheitsverweise (Codeliste 6411) anzulegen.

- ☞ Wählen Sie im **Menümanager** den Menüpunkt **Optionen - Finanzbuchhaltung**. Bestätigen Sie die Auswahl jeweils mit der Taste **Enter**.



- ☞ Markieren Sie das Eingabefeld **Menü-Art**. Drücken Sie die Funktionstaste **F4** für Auskunft.
- ☞ Markieren Sie die gewünschte **Menüart**. Bestätigen Sie die Auswahl mit der Taste **Enter**.

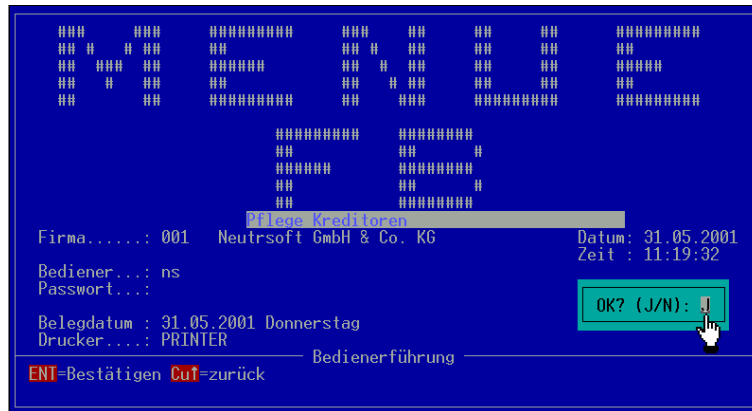


Leitfaden zur Übernahme von Artikelstammdaten

- ☞ Markieren Sie im **Hauptmenü** den Menüpunkt **Stammdaten - Kontenstamm - Kreditorenstamm**. Bestätigen Sie die Auswahl jeweils mit der Taste **Enter**.



- ☞ Geben Sie im Menü **FB** Ihre **Zugangsdaten** ein. Bestätigen Sie die Eingaben jeweils mit der Taste **Enter**.



Leitfaden zur Übernahme von Artikelstammdaten

- ☞ Geben Sie in das Eingabefeld **Auswahl** eine **1** für **Verwalten** ein. Bestätigen Sie die Eingabe mit der Taste **Enter**.



The screenshot shows a terminal window with a blue background and white text. At the top, it displays system information: 'Firma: 001 Pflege Kreditoren', 'Neutrsoft GmbH & Co. KG', 'Version : 8.30', 'Datum : 31.05.01', 'Bediener: ns', and 'User : 00100'. Below this, a menu is displayed with the following options: 'Verwalten = 1', 'Drucken = 2', and 'Protokolldruck = 3'. The 'Auswahl' field is currently set to '1', and a mouse cursor is pointing at it. At the bottom of the terminal, there is a 'Bedienerführung' section with the following keybindings: 'RET=Eingabe', 'F1=Ende', 'Cu↑=zurück', 'Cu↓=vor', 'F4=Auskunft', 'F10=Hilfe', 'Bi↑=Seite zur.', and 'Bi↓=Seite vor'.

- ☞ Markieren Sie das Eingabefeld **Konto-Nr.**. Drücken Sie die Funktionstaste **F4**.

Firma: 001	Pflege Kreditoren	Datum : 31.05.01
Neutrsoft GmbH & Co. KG	Version : 8.30	Bediener: ns
		User : 00100
Konto-Nr. []	Blatt: 1	Letzte Änderung: /
		Seite: /
		Bedie.: /
		Mode : /
Name -1-	:	
Name -2-	:	
Straße / Postfach	:	
Postleitzahl	:	
Ort	:	
Matchcode	:	
Titel	:	
Anrede	:	
Ansprechpartner	:	
Telefon	:	
Bedienerführung		
RET=Eingabe	F1=Ende	Cu↑=zurück
		Cu↓=vor
		F4=Auskunft
		F1=Hilfe
		B↑=Seite zur.
		B↓=Seite vor

Leitfaden zur Übernahme von Artikelstammdaten

- ☞ Geben Sie den Namen des Kreditors z.B. **Vorschlag Kreditor** in die Eingabezeile ein. Bestätigen Sie die Eingabe mit der Taste **Enter**.

Firma: 001 Pflege Kreditoren		Datum : 31.05.01
Neutrsoft GmbH & Co. KG		Bediener: ns
Version : 8.30		User : 00100
Konten-/Kostenstellenauskunft		
Kontenart: 02 Kreditoren	Sortiert: Matchcode	HW: DEM
Konto Name 1	Ort	Saldo
Vorschlag_Kreditor		
F1 / ENT / F10		
RET=Eingabe	F1=Ende	Bedienerführung
Cu↑=zurück	F4=Auskunft	Bi↑=Seite zur.
Cu↓=vor	F10=Hilfe	Bi↓=Seite vor

- ☞ Wählen Sie den gewünschten Kreditor aus. Bestätigen Sie die Auswahl mit der Taste **Enter**.

Firma: 001 Pflege Kreditoren		Datum : 31.05.01
Neutrsoft GmbH & Co. KG		Bediener: ns
Version : 8.30		User : 00100
Konten-/Kostenstellenauskunft		
Kontenart: 02 Kreditoren	Sortiert: Matchcode	HW: DEM
Konto	Name 1	Ort
		Saldo
> 800199	Vorschlag Kreditor	
800140	Ytong AG	München
800020	Zement GmbH & Co. KG	Münster
200050	Zentral-Lager	Greven
		4200961,4
F1 / ENT / Cu↑ / Cu↓ / Bi↑ / Bi↓		
Bedienerführung		
RET=Eingabe	F1=Ende	Cu↑=zurück
		Cu↓=vor
		F4=Auskunft
		F10=Hilfe
		Bi↑=Seite zur.
		Bi↓=Seite vor

Leitfaden zur Übernahme von Artikelstammdaten

- ☞ Geben Sie in das Eingabefeld **Konto-Nr.** die Kontonummer des neuen Lieferanten z.B. **800176** ein. Bestätigen Sie die Eingabe mit der Taste **Enter**.
- ☞ Drücken Sie die Funktionstaste **F2**, um die Daten des **Muster-Kreditors** zu duplizieren.

```
Firma: 001      Pflege Kreditoren      Datum : 31.05.01
Neutrsoft GmbH & Co. KG              Version : 8.30      Bediener: ns
                                      User : 00100

Konto-Nr. 800176      Blatt: 01      Letzte Änderung: 31.05.01 Bedie.: ns
                                      Seite: 0/ 0 Mode : Anlegen

Name -1- : _____
Name -2- : _____
Straße / Postfach : _____
Postleitzahl : _____
Ort : _____
Matchcode : _____
Titel : _____
Anrede : _____
Ansprechpartner : _____
Telefon : _____

Bedienerführung
RET=Eingabe   F1 =Ende      Cuf=zurück   F2 =Duplizier.  B1↑=Seite zur.
F9 =Speichern F3 =Löschen  Cuf=vor      F1↓=Hilfe      B1↓=Seite vor
```

Leitfaden zur Übernahme von Artikelstammdaten

- ☞ Geben Sie die Daten für den neuen Kreditor ein.
- ☞ Drücken Sie die Funktionstaste **F9**, um die Eingaben zu speichern.

```
Firma: 001      Pflege Kreditoren      Datum : 31.05.01
Neutrsoft GmbH & Co. KG              Version : 8.30      Bediener: ns
                                      User      : 00100

Konto-Nr.: 800176      Letzte Änderung: 0      Bedie.:
Blatt: 01      Seite: 0/ 0      Mode : Anlegen

Name -1-      : Muster Henkel
Name -2-      :
Straße / Postfach : Musterweg
Postleitzahl    :
Ort             : Musterhausen
Matchcode      : HENKEL
Titel          : 0
Anrede         : 0
Ansprechpartner :
Telefon        :

Bedienerführung
RET=Eingabe   F1=Ende      Cuf=zurück    F2=Duplizier.  Bif=Seite zur.
F9=Speichern  F3=Löschen   Cuf=vor      F10=Hilfe     Bif=Seite vor
```

Leitfaden zur Übernahme von Artikelstammdaten

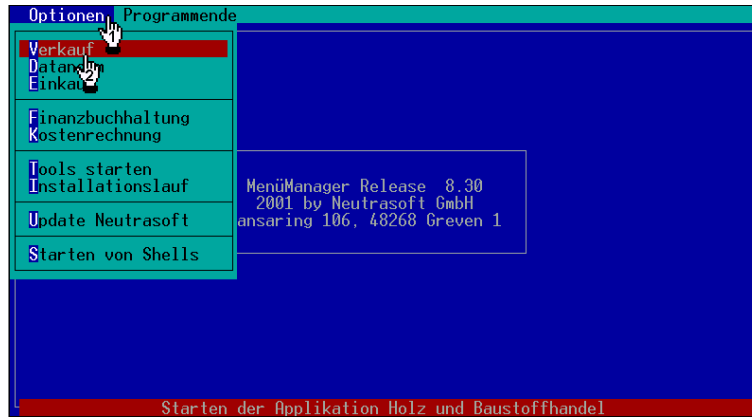
- ☞ Markieren Sie die Auswahl **<Ja>** der folgenden Sicherheitsabfrage. Drücken Sie die Taste **Enter**.

The screenshot shows a terminal window with a blue background. At the top, it displays system information: 'Firma: 001 Pflege Kreditoren', 'Neutrsoft GmbH & Co. KG', 'Version : 8.30', 'Datum : 31.05.01', 'Bediener: ns', and 'User : 00100'. Below this, there are fields for 'Konto-Nr.: 800176', 'Blatt: 01', 'Seite: 0/0', and 'Mode : Anlegen'. A green dialog box is centered on the screen with the text 'Soll der Datensatz gespeichert werden?' and 'J/N'. The '<Ja>' option is highlighted with a mouse cursor. Below the dialog box, there are fields for 'Name -1-', 'Name -2-', 'Straße / Postf', 'Postleitzahl', 'Ort', 'Matchcode', 'Titel', 'Anrede', 'Ansprechpartner', and 'Telefon'. At the bottom, there is a 'Bedienerführung' section with function key shortcuts: RET=Eingabe, F1=Ende, Cut=zurück, F2=Duplizier., B1↑=Seite zur., F9=Speichern, F3=Löschen, Cut=vor, F10=Hilfe, and B1↓=Seite vor.

- ☞ Drücken Sie die Funktionstaste **F1** bzw. **ESC**, um zum Startbildschirm zurückzugelangen.

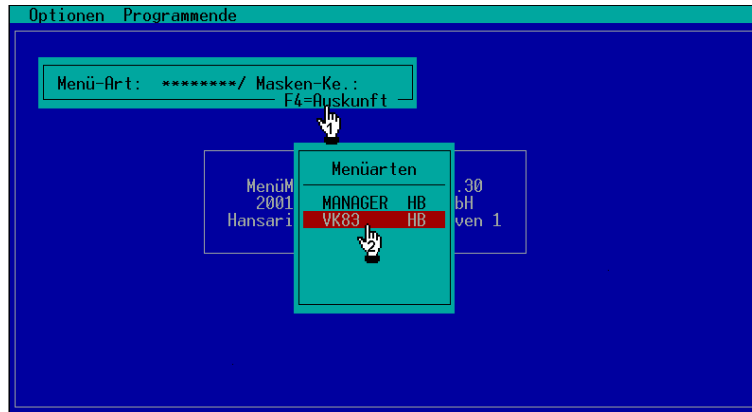
Einlesen der Artikelstammdaten

- ☞ Wählen Sie im **Menümanager** den Menüpunkt **Optionen - Verkauf**. Bestätigen Sie die Auswahl jeweils mit der Taste **Enter**.

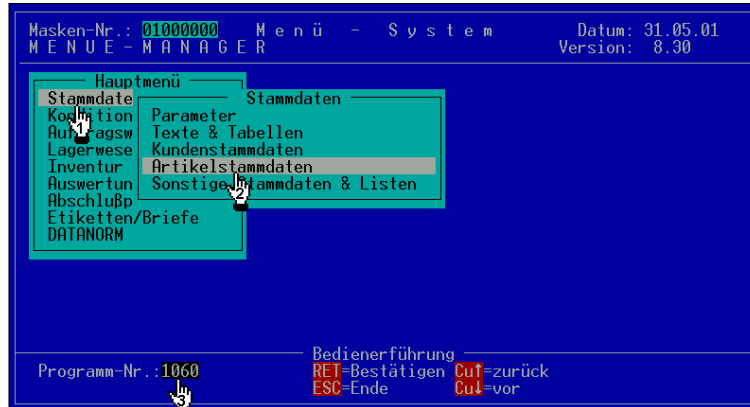


Leitfaden zur Übernahme von Artikelstammdaten

- ☞ Markieren Sie das Eingabefeld **Menü-Art**. Drücken Sie die Funktionstaste **F4** für Auskunft.
- ☞ Markieren Sie die gewünschte **Menüart**. Bestätigen Sie die Auswahl mit der Taste **Enter**.

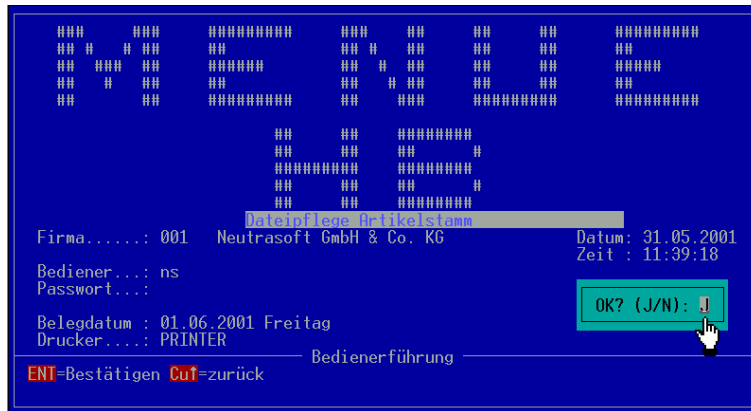


- ☞ Wählen Sie im **Menümanager** den Menüpunkt **Stammdaten - Artikelstammdaten**. Bestätigen Sie die Auswahl jeweils mit der Taste **Enter**.
- ☞ Geben Sie im Eingabefeld **Programm-Nr.** den Wert **106** ein. Bestätigen Sie die Eingabe mit der Taste **Enter**.



Leitfaden zur Übernahme von Artikelstammdaten

- ☞ Geben Sie im Menü **HB** Ihre **Zugangsdaten** ein. Bestätigen Sie die Eingaben jeweils mit der Taste **Enter**.

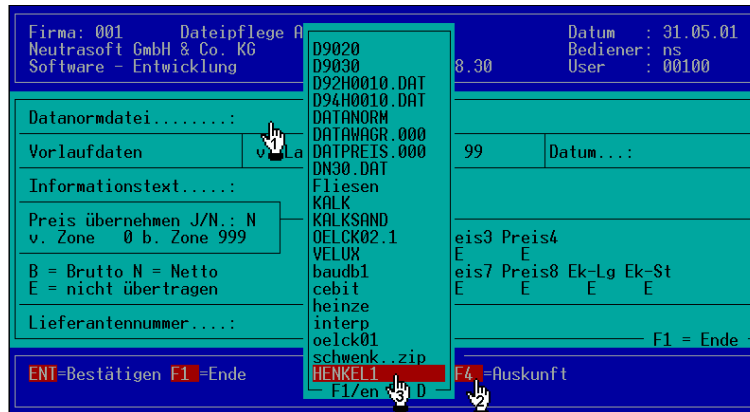


- ☞ Markieren Sie den Menüpunkt **Datanorm Diskette bearbeiten**. Bestätigen Sie die Auswahl mit der Taste **Enter**.



Leitfaden zur Übernahme von Artikelstammdaten

- ☞ Markieren Sie das Eingabefeld **Datanormdatei**. Drücken Sie die Funktionstaste **F4**.
- ☞ Markieren Sie die gewünschte **Datanormdatei** im voreingestellten Importverzeichnis. Bestätigen Sie die Auswahl mit der Taste **Enter**.
- ☞ Drücken Sie die Taste **Enter**.



Leitfaden zur Übernahme von Artikelstammdaten

- ☞ Geben Sie die **Läger** vor (1;2).
- ☞ Legen Sie fest, für welche Artikel eine **Preisaktualisierung** durchgeführt wird (3).
- ☞ Geben Sie vor, welche **Preise** Brutto oder Netto importiert werden (4).
- ☞ Geben Sie den **Lieferanten** oder die **Lieferantenummer** ein (5).
- ☞ Bestätigen Sie die Eingaben jeweils mit der Taste **Enter**.

Firma: 001 Dateipflege Artikelstamm		Datum : 31.05.01
Neutrasoft GmbH & Co. KG		Bediener: ns
Software - Entwicklung Version : 8.30		User : 00100
Datenordnerdatei.....: D:\HENKEL1		
Vorlaufdaten	v. Lager 1 b. Lager 3	Datum...: 06.07.2000
Informationstext.....:	Henkel Bautechnik GmbH Artikel Stand 04.07.2000	
Preis übernehmen J/N.: j	Preis1 Preis2 Preis3 Preis4	
v. Zone 0 b. Zone 0	b b b b	
B = Brutto, N = Netto	Preis5 Preis6 Preis7 Preis8 Ek-Lg Ek-St	
E = nicht übertragen	b b b b b b	
Lieferantenummer.....:	henkel F1 = Ende	
Bedienerführung		
ENT=Bestätigen F1=zurück	Cu1=hoch	Cu1=runter F10=Hilfe
TAB=Matchcode.		

Leitfaden zur Übernahme von Artikelstammdaten

- ☞ Markieren Sie den gewünschten Lieferanten. Bestätigen Sie die Auswahl mit der Taste **Enter**.

Firma: 001		Dateipflege Artikelstamm		Datum : 31.05.01	
Neutrasoft GmbH & Co. KG		Version : 8.30		Bediener: ns	
Software - Entwicklung				User : 00100	
Matchcode-Auswahl Lieferant					
N	Kunde	Name 1	Strasse	Ort	
1	800150	Henkel Bautechnik GmbH	Erkrather Str. 230	Düss	
2	800176	Muster Henkel	Musterweg	Must	
3	800110	Theodor Höhns KG	Vorkamp	Möll	
4	800130	Hörman KG	Upheider Weg 94-98	Stei	
5	200055	Interpares Zentral-Lager			
6	800090	Kalksandstein Information	Entenfangweg 15	Hann	
7	800250	KLB Klimalichtblock GmbH	Hofgründeln 63	Neum	
8	800066	Knauf Gipskartonwerk	Ausbastr. 12	Müns	
9	800600	Gebr. Knauf	Am Bahnhof 7	Ipho	
Wähle. 2					
F1=Ende, ENTER = Anwahl					
Bedienerführung					
ENT=Bestätigen		F1=zurück		Cut=hoch	
TAB=Matchcode.				Cut=runter	
				F10=Hilfe	

- ☞ Geben Sie die Währungseinheiten vor.

Währung der Eingabe-Preise	
lt. Schnittstellendatei	: DEM
lt. Voreinstellung Lieferant	: DEM
interpretieren als	: DEM
Preise abstellen in	: DEM

- ☞ Markieren Sie die Auswahl Weiter. Bestätigen Sie die Auswahl mit der Taste **Enter**.

Achtung ! Es werden nur die Preissätze der Währung <DEM> angelegt/verändert!	
Weiter	
Ändern	
Abbrechen	
F1=Ende	

- ☞ Markieren Sie die Auswahl **<Ja>** der folgenden Sicherheitsabfrage. Drücken Sie die Taste **Enter**.



Leitfaden zur Übernahme von Artikelstammdaten

- ☞ Markieren Sie die zu importierenden Artikel. Bestätigen Sie die Auswahl jeweils mit der Enter **Taste**.
- ☞ Drücken Sie die Funktionstaste **F5**.

Artikelnummer	Bezeichnung	Preis	Status
	CM15 MARMORKLEBER 25KG	48,25	frei
	CL52 DICHTBAND 10 M	41,40	frei
	CN83 BODENMOERTEL 25KG	39,25	frei
6196300	CE50 EPOXI-FLEXGR."B" 1,67kg	61,47	markiert
7901310	TS35 Pistolenschaum 750ml	8,83	markiert

Satznummer...: 1 Letzte Seite.: 1 Text...: boden
Anzeige Seite: 1 Setze Seite...: N

Bedienerführung
F1 =Ende Cuf=hoch Cuf=runter B H=Seite zur. B R=Seite vor
F4 =Auskunft F10=Hilfe F5 =übernahme ENT=set an/aus

Leitfaden zur Übernahme von Artikelstammdaten

- ☞ Drücken Sie die Funktionstaste **F5**, um die gelisteten Artikelstammdaten zu übernehmen.
- ☞ Mit der Taste **ENTF** können Sie markierte Artikel von der Übernahme ausschließen.
- ☞ Drücken Sie die Funktionstaste **F5**.

Firma: 001 Dateipflege Artikelstamm		Datum : 31.05.01	
Neutrasoft GmbH & Co. KG		Bediener: ns	
Software - Entwicklung Version : 8.30		User : 00100	
Artikelnummer	Bezeichnung	Preis	Status
6196300	CE50 EPOXI-FLEXGR."B" 1,67kg	61,47	markiert
7901310	TS35 Pistolenschaum 750ml	8,83	markiert
Satznummer...:	1	Letzte Seite..:	0 Text...:
Anzeige Seite:	1	Setze Seite..:	N
Bedienerrführung			
F1 =Ende	Cu1=hoch	Cu1=runter	B_H-Seite zur. B_R-Seite vor
F4 =Auskunft	F10=Hilfe	F5 =übernahme	ENT=set an/aus

Leitfaden zur Übernahme von Artikelstammdaten

- ☞ Markieren Sie das Eingabefeld **Artikelnummer**. Drücken Sie die Taste **Enter**, um eine **Matchcode Auswahl** vorhandener Artikel aufzurufen.

Firma: 001 Dateipflege Artikelstamm Datum : 31.05.01
Neutrasoft GmbH & Co. KG Version : 8.30 Bediener: ns
Software - Entwicklung User : 00100

Artikelnummer..... Blatt: 01
Artikelbezeichnung 1..... CE50 DIXI-FLEXGR."B" 1,67kg
Artikelbezeichnung 2.....
Artikelmatchcode.....
Lieferantenummer..... 0
Lieferantenartikelnummer..... Vorher. Lieferant: 0
EAN - Artikelnummer..... 0
Ersatzartikelnummer.....
Gebindeeinheit..... 0
Bestelleinheit..... 0
Fakturiereinheit..... 0
Lagereinheit..... 0
Preiseinheit..... 0
KZ Diverser Artikel..... 0
KZ Löschung.....

Bedienerführung

ENT=Bestätigen	C-T==Setz EAN	F4 =Auskunft	TAB=Matchcode	F7 =Satz zur.
F1 =Ende	F2 =Automatik	F10=Hilfe	F8 =Satz vor	F5 =Menue

- ☞ Markieren Sie den gewünschten **Vorschlagsartikel**.
Bestätigen Sie die Auswahl mit der Taste **Enter**.

Firma: 001 Dateipflege Artikelstamm Datum : 31.05.01 Neutrasoft GmbH & Co. KG Bediener: ns Software - Entwicklung Version : 8.30 User : 00100			
Matchcode-Auswahl Artikel			
N Artikel	Bezeichnung 1	ME	Maß
01 20400010	Dichtmasse für Anschlußfugen/Risse, Farbton betongrau	St.	
02 20400020	Dichtmasse für Anschlußfugen/Risse, Farbton mahagoni	St.	
03 20400030	Dichtmasse für Anschlußfugen/Risse, Farbton schwarz	St.	
04 20400040	Dichtmasse für Anschlußfugen/Risse, Farbton weiß	St.	
05 20400050	Dichtmasse zum Verschließen von Fugen und Rissen, Farbton grau	St.	
06 20400060	Dichtmasse zum Verschließen von Fugen und Rissen, Farbton weiss	St.	
07 20400070	Silan-Acryl Fugendichtstoff für An-	St.	

Wähle. 1 F1=Ende, ENTER = Anwahl

Leitfaden zur Übernahme von Artikelstammdaten

- ☞ Drücken Sie die Funktionstaste **F9**, um den Artikel zu speichern.

Firma: 001	Dateipflege Artikelstamm	Datum : 31.05.01
Neutrasoft GmbH & Co. KG	Version : 8.30	Bediener: ns
Software - Entwicklung		User : 00100
Artikelnummer.....	20400010	Ändern Blatt: 01
Artikelbezeichnung 1.....	Dichtmasse für Anschlußfugen/Risse.	
Artikelbezeichnung 2.....	Farbton betongrau	
Artikelmatchcode.....	DICHTMASSE FÜR A	
Lieferantennummer.....	800150 Henkel Bautechnik GmbH	
Lieferantenartikelnummer.....	9387019403	Vorher. Lieferant: 0
EAN - Artikelnummer.....	0 4009387019403	
Ersatzartikelnummer.....		
Gebindeeinheit.....	1 Stück	
Bestelleinheit.....	1 Stück	
Fakturiereinheit.....	1 Stück	
Lagereinheit.....	1 Stück	
Preiseinheit.....	1	
KZ Diverser Artikel.....	0	
KZ Löschung.....	N	
Bedienerführung		
ENT=Bestätigen	Cu↑=hoch	F3 =Löschen
F1 =Ende	Cu↓=runter	F5 =Menue
		F9 =Speichern
		F11=hilfe
		B H=Maske zur.
		B R=Maske vor

- ☞ Markieren Sie die Auswahl **<Nein>** der folgenden Sicherheitsabfrage. Drücken Sie die Taste **Enter**.



Leitfaden zur Übernahme von Artikelstammdaten

- ☞ Geben Sie in das Eingabefeld **Artikelnummer** eine neue Artikelnummer ein oder drücken Sie die Funktionstaste **F2** für **Automatik**.
- ☞ Drücken Sie die Funktionstaste **F9**, um den Artikel zu speichern.

```
Firma: 001      Dateipflege Artikelstamm      Datum : 31.05.01
Neutrasoft GmbH & Co. KG                    Bediener: ns
Software - Entwicklung                        Version : 8.30   User : 00100

Artikelnummer.....: [ ] Blatt: 01
Artikelbezeichnung 1.....: CE50 EPOXI-FLEXGR."B" 1,67kg
Artikelbezeichnung 2.....:
Artikelmatchcode.....:
Lieferantennummer.....: 0
Lieferantenartikelnummer.....:
EAN - Artikelnummer.....: 0      Vorher. Lieferant: 0
Ersatzartikelnummer.....:
Gebindeeinheit.....: 0
Bestelleinheit.....: 0
Fakturiereinheit.....: 0
Lagereinheit.....: 0
Preiseinheit.....: 0
KZ Diverster Artikel.....: 0
KZ Löschung.....:

Bedienerführung
ENT=Bestätigen  C-T==Setz EAN  F4=Auskunft  TAB=Matchcode  F7=Setz zur.
F1=Ende        F2=Automatik   F10=Hilfe   F8=Setz vor   F5=Menue
```

- ☞ Markieren Sie die Auswahl **<Ja>** der folgenden Sicherheitsabfrage. Drücken Sie die Taste **Enter**.



Leitfaden zur Übernahme von Artikelstammdaten

- ☞ Geben Sie einen **Matchcode** für den Artikel vor.
- ☞ Drücken Sie die Funktionstaste **F1**.

Firma: 001 Dateipflege Artikelstamm Datum : 31.05.01
Neutrasoft GmbH & Co. KG Version : 8.30 Bediener: ns
Software - Entwicklung User : 00100

Anlegen Blatt: 01

Artikelnummer.....	Matchcode	LEXGR."B" 1,67kg
Artikelbezeichnung 1.....	CE50 EPOR1-FLEX	
Artikelbezeichnung 2.....	henkel	
Artikelmatchcode.....		LEXG
Lieferantenummer.....		ster Henkel
Lieferantenartikelnummer.....		Vorher. Lieferant: 0
EAN - Artikelnummer.....		756
Ersatzartikelnummer.....		
Gebindeeinheit.....		ATANORM AUTOM. ANGELEG
Bestelleinheit.....		ATANORM AUTOM. ANGELEG
Fakturiereinheit.....		ATANORM AUTOM. ANGELEG
Lagereinheit.....		ATANORM AUTOM. ANGELEG
Preiseinheit.....		
KZ Diverster Artikel.....		
KZ Löschung.....		


Matchcode

Bedienerführung

ENT=Bestätigen Cut=Zeile zur. F2 =Einfügen
F1=Ende Cut=Zeile vor F9 =Einf/übers F10=Blattvors.

Wiederholen Sie die Übernahmeprozedur für weitere Artikel.

Alle übernommenen Artikel werden gelistet.

 Drücken Sie die Funktionstaste **F1**.

Firma: 001 Dateipflege Artikelstamm Datum : 31.05.01		Bediener: ns	
Neutrasoft GmbH & Co. KG Version : 8.30		User : 00100	
Software - Entwicklung			
Artikelnummer	Bezeichnung	Preis	Status
	CM15 MARMORKLEBER 25KG	48,25	frei
	CL52 DICHTBAND 10 M	41,40	frei
	CN83 BODENMOERTEL 25KG	33,25	frei
6196300	CE50 EPOXI-FLEXGR. "B" 1,67kg	61,47	übernommen
7901310	TS35 Pistolenschaum 750ml	8,83	übernommen
Satznummer...: 1 Letzte Seite.: 1 Text...:			
Anzeige Seite: 1 Setze Seite...:		N	
F1=Ende Cuf=hoch Bedienerführung		Cu↓=runter B_H=Seite zur. B_R=Seite vor	
F6=Auskunft F10=Hilfe		F5=übernahme	

Leitfaden zur Übernahme von Artikelstammdaten

- ☞ Markieren Sie die Auswahl **<Ja>** der folgenden Sicherheitsabfrage. Drücken Sie die Taste **F1**.

Firma: 001 Dateipflege Artikelstamm Datum : 31.05.01	
Neutrasoft GmbH & Co. KG Bediener: ns	
Software - Entwicklung Version : 8.30 User : 00100	

Artikelnummer	Bezeichnung	Preis	Status
	CM15	48,25	frei
	CL52	41,40	frei
	CN83	33,25	frei
6196300	CE50	61,47	übernommen
7901310	TS35	8,83	übernommen

Frage
Wollen Sie die Verarbeitung
wirklich beenden ?
J = Ja
N = Nein

F1=Ende

Satznummer...: 1 Letzte Seite.: 1 Text...
Anzeige Seite: 1 Setze Seite...: N

Bedienerführung
F1 =Ende Cuf=hoch Cu↓=runter B H=Seite zur. B R=Seite vor
F4 =Auskunft F10=Hilfe F5 =übernahme

Sie benötigen einen Ausdruck der Protokolldatei für die Nachbearbeitung der Datenübernahme.

 Markieren Sie die Auswahl **<Ja>** der folgenden Sicherheitsabfrage. Drücken Sie die Taste **Enter**.



Preisaktualisierung

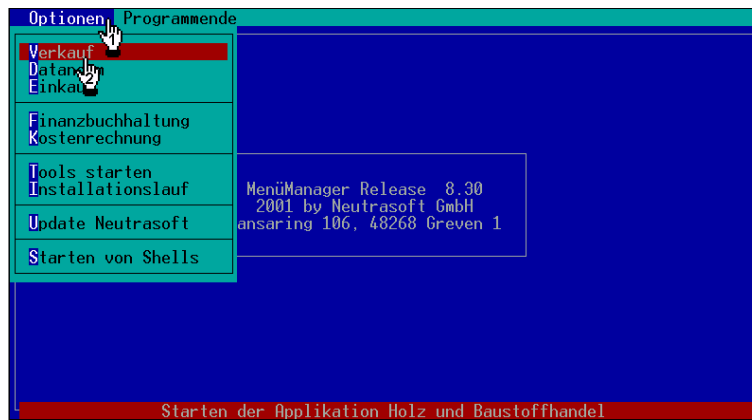


Markieren Sie den Menüpunkt **Verwalten**

Eks/preise/Rabatte. Bestätigen Sie die Auswahl mit der Taste **Enter**.

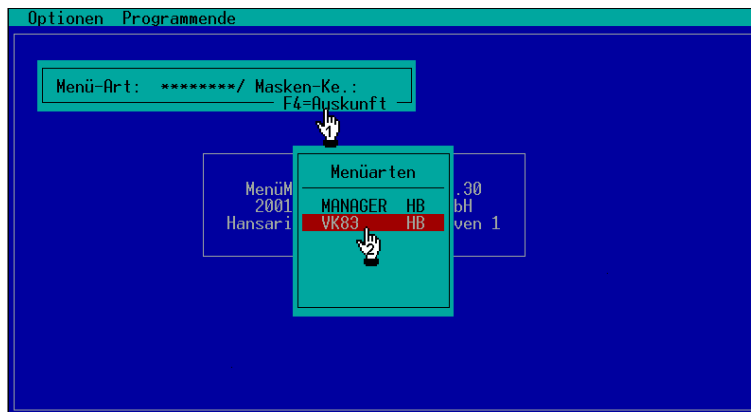


- ☞ Wählen Sie im **Menümanager** den Menüpunkt **Verkauf**.
Bestätigen Sie die Auswahl mit der Taste **Enter**.

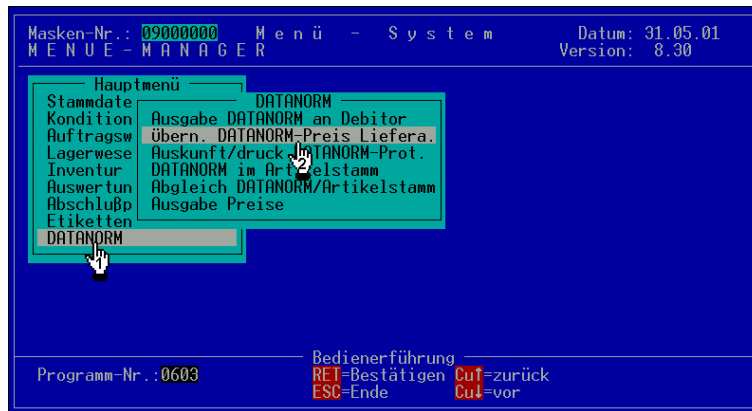


Leitfaden zur Übernahme von Artikelstammdaten

- ☞ Markieren Sie das Eingabefeld **Menü-Art**. Drücken Sie die Funktionstaste **F4** für Auskunft.
- ☞ Markieren Sie die gewünschte **Menüart**. Bestätigen Sie die Auswahl mit der Taste **Enter**.



- ☞ Wählen Sie im **Menümanager** den Menüpunkt **DATANORM - übern. DATANORM-Preis Liefera.**. Bestätigen Sie die Auswahl jeweils mit der Taste **Enter**.



Leitfaden zur Übernahme von Artikelstammdaten

- ☞ Geben Sie im Menü **HB** Ihre **Zugangsdaten** ein. Bestätigen Sie die Eingaben jeweils mit der Taste **Enter**.



Leitfaden zur Übernahme von Artikelstammdaten

- ☞ Geben Sie in das Eingabefeld **Datanormdatei** den Pfad und den Namen der Datanormdatei ein.
- ☞ Geben Sie in das Eingabefeld **Zugriff über EAN** ein **J** ein.
- ☞ Bestätigen Sie die Eingaben jeweils mit der Taste **Enter**.

```
Firma: 001      Übernahme Datanorm - Preise      Datum : 31.05.01
Neutrasoft GmbH & Co. KG                      Bediener: ns

Datanormdatei: D/Henkell
                06.07.00 Henkel Bautechnik GmbH
Lieferant:      0176 Muster Henkel
Zugriff über EAN-Nr. ? J/N J
Best.Lief.ArtNr.? J/N n von _____ bis
Best. eig.ArtNr.? J/N J von Henkel _____ bis
Ek-Preise neu durchrechnen...:
Preise übertragen in Lager-Nr : 00
Frachtz. : 000
Währung :
Preise abstellen als Listen EK ? (J/N) N
kalk. EK ? (J/N) N
letzter EK ? (J/N) N Preis 1 2 3 4 5 6 7 8
VK-Preis ? (J/N) N (J/N/E)
Preise auf Termin legen ? (J/N) N Preise gültig ab:
Preise lt. Artikelerstausst. (Datanorm-A-Sätze) berücksichtigen ? (J/N) J
Preis aus A-Satz oder P-satz (A/P) A
Protokoll drucken ? (N/E/V/B) B

Bestätigen      Enter
Programmende    F1

Hilfe EIN / AUS F10
```

Leitfaden zur Übernahme von Artikelstammdaten

- ☞ Markieren Sie den gewünschten Artikel. Bestätigen Sie die Auswahl mit der Taste **Enter**.

Firma: 001 Übernahme Datanorm - Preise Datum : 31.05.01			
Neutrasoft GmbH & Co. KG Bediener: ns			
Datanormdatei: D/Henkell			
06.07.00 Henkel Bautechnik GmbH			
Matchcode-Auswahl Artikel			
N	Artikel	Bezeichnung 1	RWe
1	20400100	Silan-Acryl Fugendichtstoff für An-	100
2	20400110	CE50 EPOXI-FLEXGR."B" 1,67kg	100
3	20400120	TS35 Pistolenschaum 750ml	100
4	20000060	Hintermauermörtel HM III, MG III,	100
5	40100010	Vorratskantholz	435
6	40100020	Vorratskantholz	435
7	40100090	Listenbauholz Fi/Ta	435
8	40100110	Bongossi Schnittholz 20mm	431
9	40100200	Linde unbesäumt I/II ungestapelt	478
Wähle. 4			F1=Ende, ENTER = Anwahl
Protokoll drucken ? (N/E/V/B) B			
Bestätigen	Enter	Hilfe EIN / AUS	F10
Programmende	F1		

- ☞ Legen Sie die **Parameter** für die Übernahme der Datenorm-Preise fest. Bestätigen Sie die Eingabe jeweils mit der Taste **Enter**.

```
Firma: 001      Übernahme Datenorm - Preise      Datum : 31.05.01
Neutrasoft GmbH & Co. KG                        Bediener: ns

Datenormdatei: D/Henkell
                06.07.00 Henkel Bautechnik GmbH
Lieferant: 800176 Muster Henkel
Zugriff über EAN-Nr. ? J/N J
Best.Lief.ArtNr.? J/N n von                    bis
Best. eig.ArtNr.? J/N J von 20400110          bis 20000060
Ek-Preise neu durchrechnen...: J
Preise übertragen in Lager-Nr.: 01 Greven
Frachtz. : 000 ohne Frachtzone
Währung : DEM --> DEM
Preise abstellen als Listen EK ? (J/N) j
                    kalk. EK ? (J/N) j
                    letzter EK ? (J/N) j Preis 1 2 3 4 5 6 7 8
                    VK-Preis ? (J/N) n (J/N/E)
Preise auf Termin legen ? (J/N) J Preise gültig ab: 30.10.2001
Preise lt. Artikelerstausst. (Datenorm-A-Sätze) berücksichtigen ? (J/N) J
                    Preis aus A-Satz oder P-satz (A/P) A
Protokoll drucken ? (N/E/V/B) B

Bestätigen      Enter
Programmende    F1
```

Leitfaden zur Übernahme von Artikelstammdaten

- ☞ Markieren Sie die Auswahl **Ein** im Faxversanddialog. Bestätigen Sie die Auswahl mit der Taste **Enter**. Mit der Tastenkombination **Strg F7** beenden Sie den Faxmodus.

```
Firma: 001      Übernahme Datanorm - Preise      Datum : 31.05.01
Neutrasoft GmbH & Co. KG                        Bediener: ns

Datanormdatei: D/Henkell
                06.07.00 Henkel Bautechnik GmbH
Lieferant:      800176 Muster Henkel
Zugriff über EAN-Nr. ? J/N J
Best.Lief.ArtNr.? J/N n von                      bis
Best. eig.ArtNr.? J/N J von 20400110            bis 20000060
Ek-Preise neu durchrechnen...: J
Preise übertragen in Lager-Nr.: 01 Greven
                Frachtz.: 000 ohne Frachtzone
                Währung : DEM --> DEM
Preise abstellen als Listen EK ? (J/N) j
                kalk. EK ? (J/N) j
                letzter EK ? (J/N) j   Preis 1 2 3 4 5 6 7 8
                VK-Preis ? (J/N) n   (J/N/E)
Preise auf Termin legen ? (J/N) J   Preise gültig ab: 30.10.2001
Preise lt. Artikelerstausst. (Datanorm-A-Sätze) berücksichtigen ? (J/N) J
                Preis aus A-Satz oder P-satz (A/P) A
Protokoll drucken ? (N/E/V/B) B

Bestätigen      Enter
Programmende    F1

                Hilfe EIN / AUS F10
```

- ☞ Markieren Sie die Auswahl **Simulation starten** im Dialog **Auswahl**. Bestätigen Sie die Auswahl mit der Taste **Enter**.

```
Firma: 001      Übernahme Datanorm - Preise      Datum : 31.05.01
Neutrasoft GmbH & Co. KG                        Bediener: ns

Datanormdatei: D/Henkell
                06.07.00 Henkel Bautechnik GmbH
Lieferant: 800176 Muster Henkel
Zugriff über EAN-Nr. ? J/N J
Best.Lief.ArtNr.? J/N n von                    bis
Best. eig.ArtNr.? J/N J von 20400110          bis 20000060
Ek-Preise neu durchrechnen...: J
Preise übertragen in Lager-Nr.: 01 Greven
Frachtz. : 000 ohne Frachtzone
Währung : DEM --> DEM
Preise abstellen als Listen EK ? (J/N) j
kalk. EK ? (J/N) j
le Auswahl is 1 2 3 4 5 6 7 8
VK Simulation starten /E)
Preise auf Termin legen Verarbeitung starten
Preise lt. Artikelersta zurück zur Eingabe
                                F1=Ende
Protokoll drucken ? (N/E/V/B) B

Bestätigen      Enter      Hilfe EIN / AUS  F10
Programmende    F1
```

Nach Überprüfung der Simulation muss der Vorgang wiederholt werden (Auswahl **Verarbeitung starten**), um die Preise tatsächlich einzupflegen.

Forderungskatalog

Damit Sie möglichst einfach und schnell die zentrale Artikelstammdatenbank nutzen können, sind einige Vorbereitungen in Ihrer Warenwirtschaft erforderlich.

Das müssen Sie tun

- Um die Daten aus der zentralen Artikelstammdatenbank und die Daten in Ihrer Warenwirtschaft zusammen führen zu können, muss die Hersteller-Artikel-Nummer **HAN oder EAN** in Ihrer Warenwirtschaft gespeichert sein. Über diese Artikelnummern erfolgt die Verbindung und die automatische Datenpflege. Wenn Sie die HAN oder EAN bisher nicht in Ihrer Warenwirtschaft gespeichert haben, müssen Sie diese Artikelnummern in Ihrer Warenwirtschaft nachpflegen. Sie müssen referenzieren!
- Diese Arbeit ist **pro Artikel nur einmal** durchzuführen.
- Erfahrungen Ihrer Kollegen zeigen, dass sich diese Mühe durch spätere Kosteneinsparungen mehrfach auszahlt. Erkundigen Sie sich bei unseren Mitarbeitern! Wir beraten Sie gern, wie Sie die **Referenzierung** möglichst einfach und zeitsparend vornehmen können.

Anhang

Weiterführende Informationen erhalten Sie unter der Internetadresse <http://www.heinzebauoffice.de>.

- ☞ Klicken Sie im Navigationsmenü auf den Eintrag **Fachhandel**.
- ☞ Klicken Sie auf den Hyperlink **Artikelstammdaten pflegen**.
- ☞ Klicken Sie im Navigationsmenü auf den Eintrag **Service**.
Auf dieser Seite finden Sie Hinweise, Dokumente und Informationen zum Einsatz des HeinzeBauOffice bei der Artikelstammdatenpflege (IndustrieStammDatenbank) und der Artikelbestellung (IndustrieAuftragsSystem). Hier können Sie u.a. die aktuellen **Codelisten 3207, 6313, 6411 und 7065** als gepackte Dateien herunterladen.

Codeliste 6313 (Maßangabe, Dimension, codiert)

- A konsolidiertes Gewicht
Beschreibung folgt.
- AAA Nettogewicht einer Einheit
Gewicht (Masse) von Waren inklusive Verpackung,
die für Handelszwecke gebraucht wird.
- AAB Bruttogewicht einer Einheit
Gewicht (Masse) von Waren inklusive Verpackung,
aber ohne Transportmittel des Frachtführers.
- AAC Gesamtnettogewicht
Gesamtgewicht aller Einheiten eines Produkts auf
deren Basis der Rechnungsbetrag ermittelt wird.
- AAD Gesamtbruttogewicht
Gewicht (Masse) von Waren inklusive Verpackung,
aber ohne Transportmittel des Frachtführers.
- AAE Bruttogewicht der Position
Bruttogewicht auf Positionsebene.
- AAF Nettonettogewicht
Gewicht (Masse) der Ware an sich ohne Verpackung.
- AAO Luftfeuchtigkeit
Selbsterklärend.
- AAP Spannung
Selbsterklärend.
- AAQ Energieverbrauch
Wert des Energieverbrauchs.
- AAR Wärmeverlust
Selbsterklärend.
- AAU Betriebstemperatur
Über die Temperatur gekennzeichnetes System oder
Prozess, arbeitet entsprechend den Spezifikationen.

AAW	Bruttovolumen Das festgestellte Volumen unabhängig von Faktoren wie Temperatur oder Schwerkraft.
AAX	Nettovolumen Das festgestellte Volumen nach Berichtigung um Faktoren wie Temperatur oder Schwerkraft.
AAZ	Wassergehalt Wassergehalt eines Produkts.
ABJ	Volumen Das Fassungsvermögen einer Einheit, identifiziert im Datenelement 6311.
ADX	Aktuelles Füllgewicht des Transportbehälters Aktuelles Füllgewicht eines Transportbehälters.
ADY	Maximal-Kapazität des Transportbehälters Maximalkapazität eines Transportbehälters.
ADZ	Deklariertes Nettogewicht Das angegebene Nettogewicht eines oder mehrerer Produkte, das für Rechnungsstellung, Zoll oder Transport benötigt wird.
AEA	Ladehöhe Maximale Höhe von Produkten oder Packungen, die auf ein bestimmtes Transportgerät oder -ausstattung, wie eine Palette, geladen wird.
AEB	Stapelhöhe Maximale Höhe, bis zu der man dasselbe Produkt oder Packstücke für die Lagerung übereinander stapeln darf.
DBX	Grad Öchsle (EAN-Code) Die Zuckergehalt.
DI	Durchmesser Durchmesser eines Artikels.

DLL	Verdünte Flüssigkeit (EAN-Code) Das Volumen einer Flüssigkeit, das aus der Zugabe eines Verdünnungsmittels resultiert, z.B. 200 ml unverdünnter Orangensaft, nach Verdünnung mit Wasser entspricht das Volumen der verdünnten Flüssigkeit einem Liter.
DN	Dichte
DP	Tiefe
DWT	Abtropfgewicht (EAN-Code) Ein Code, der das Nettogewicht eines Produkts nach Entnahme aus der Flüssigkeit angibt, die in der Verpackung des Produktes enthalten ist.
ENE	Nährwertangabe (EAN-Code) Eine Maßangabe für den Energiewert eines Artikels.
FCT	Fettgehalt (EAN-Code) Eine Maßangabe für den Fettgehalt eines Produktes.
G	Bruttogewicht Gewicht (Masse) von Waren inklusive Verpackung, aber ohne Transportmittel des Frachtführers.
GMC	Brutto-Maßangabe des Rauminhalts (EAN-Code) Die Bruttomaßangabe des Rauminhalts für einen Artikel.
HT	Höhenmaßangabe Numerischer Wert der Höhe.
ID	Innendurchmesser Eine Maßangabe des inneren Durchmessers einer Rolle, Tube, Röhre oder Ringes.
LAY	Anzahl der Lagen (EAN-Code) Anzahl der Lagen eines Produkts oder mehrerer Produkte, innerhalb eines Packstücks, Container, Palette, usw.

LN	Längenmaßangabe Länge von Stücken oder Packstücken für Transportzwecke.
MDM	Maximale Nachfrage (EAN-Code) Die höchste Nachfrage innerhalb einer Lieferperiode, die während eines Erhebungszeitraums erfaßt wurde.
NPP	Anzahl von Palettenplätzen (EAN-Code) Die Anzahl von Palettenplätzen die benötigt werden, um Paletten zu lagern oder zu transportieren (möglicherweise gestapelt).
NUP	Anzahl der Einheiten pro Palette (EAN-Code) Ein Hinweis auf die Anzahl von Einheiten auf einer beladenen Palette. Der Wert, der durch diesen Code angegeben wird, errechnet sich durch Multiplikation der Anzahl von Einheiten pro Lage mit der Anzahl von Lagen pro Palette.
OD	Außendurchmesser Eine Maßangabe des äußeren Durchmessers einer Rolle, Tube, Röhre oder Ringes.
PMC	Netto-Maßangabe des Rauminhalts (EAN-Code) Eine Maßangabe des Nettorauminhalts einer Verpackung.
PWF	Leistungskennzahl (EAN-Code) Der Anteil des Energieverlustes (Leistung in kW) zum Gesamtenergieaufwand (Produkt aus der Primärspannung in Volt und der Stromstärke in Ampere in kVa). Wenn ein Gerät mit gedrosselter Leistung betrieben wird, ist die Leistungskennzahl kleiner als eins.
RA	Relative Luftfeuchtigkeit
SPG	Spezifische Schwerkraft (EAN-Code)

SSZ	Rastergröße (EAN-Code) Angabe der verfügbaren Maßoptionen für einen auftragsabhängig produzierten Artikel (CSA), z.B. 10 Meter Holzplanken in Schrittgrößen von 2 Metern.
T	Taragewicht
TC	Temperatur Eine Maßangabe in bezug auf die Temperatur.
TH	Stärke (Dicke)
UCO	Einheiten pro Packstück (EAN-Code) Die Anzahl identifizierter Einheiten pro Packstück.
ULY	Anzahl der Einheiten pro Lage (EAN-Code) Anzahl der Einheiten eines Produkts oder eines Packstücks pro Lage eines Packstücks, einem Container, einer Palette, usw.

Codeliste 6411 (Maßeinheit, Qualifier, UN/ECE

Empfehlung Nr. 20)

001	Barrel (205 Liter, 45 Gallonen) (EAN-Code)
002	Gradtage (EAN-Code)
003	Gigakalorien (EAN-Code)
004	Megajoule pro Kubikmeter (EAN-Code)
ACR	Morgen (4840 yd ²)
AMT	Betrag (EAN-Code) Einheit eines Geldbetrages.
APX	Troyunze (31,10348 g) (EAN-Code)
ASM	Alkoholgehalt pro Masse
ASV	Alkoholgehalt pro Volumen
BTU	Britische Thermaleinheit (1055 Kilojoule)
C0	Telefonereinheit Maßeinheit für Telefongespräche. EANCOM Hinweis: Codewert ist C0 (C Null).
CEL	Grad Celsius
CMK	Quadratcentimeter
CMT	Zentimeter
DAY	Tag Die Auffassung eines Tages als Maßeinheit.
DMT	Dezimeter
DMQ	Kubikdezimeter
EA	Jedes einzelne (Eines)
FAH	Grad Fahrenheit
FOT	Fuß (0,3048 m)
GJO	Gigajoule
GLI	Gallone (4,546092 dm ³)
GRM	Gramm
GWH	Gigawatt-Stunde (1Million kW/h)
HLT	Hektoliter
HUR	Stunde
INH	Zoll (25,4 mm)
JOU	Joule
KBA	Kilobar

KEL	Kelvin
KGM	Kilogramm
KHZ	Kilohertz
KJO	Kilojoule
KMT	Kilometer
KVT	Kilovolt
KWH	Kilowatt Stunde
KWT	Kilowatt
LNE	Anzahl der gedruckten Zeilen (EAN-Code) Angabe der gedruckten Zeilen auf einem Papierbeleg (z. B. Telegramm) für Berechnungszwecke.
LTR	Liter (1 dm ³)
MAL	1 Million Liter
MAW	Megawatt
MGM	Milligramm
MHZ	Megahertz
MIN	Minute
MLT	Milliliter
MMT	Millimeter
MTK	Quadratmeter
MTQ	Kubikmeter
MTR	Meter
MWH	Megawatt Stunde (1000 KWh)
NAR	Anzahl der Artikel
NRL	Anzahl der Rollen
ONZ	Unze GB, US (28,349523 g)
OZA	Flüssigunze US (29,5735 cm ³)
OZI	Flüssigunze UK (28,413 cm ³)
P1	Prozent Dieser Code gibt an, dass es sich bei den Maßangaben um Prozentwerte handelt, z. B. die relative Feuchtigkeit beträgt 52% (Code RA im Datenelement 6313).

PCE	Stück
PGE	Seite (EAN-Code) Der Hinweis darauf, dass die Anzahl der Seiten für die Rechnungsstellung relevant ist, z. B. Anzahl der Fax-Seiten.
PND	Pfund (EAN-Code)
PPM	Parts per Million (EAN-Code)
PTI	Pint UK (0,568262 Liter)
PTN	Portion (EAN-Code) Die Angabe über die Anzahl der Portionen (Dosen im medizinischen Sinn), in die ein Produkt zur Verabreichung aufgeteilt werden kann, z. B. eine Packung mit 6 Portionen oder eine medizinische Flüssigkeit in 20 Dosen.
QAN	Vierteljahr
QTI	Quart UK (1,1136523 Liter)
RTO	Ratio (EAN-Code)
SEC	Sekunde
ST	Blatt
TNE	Metrische Tonne (1000kg)
VLТ	Volt
WHR	Watt Stunde
WRD	Wort (EAN-Code) Die Festlegung, dass ein Wort als Maßeinheit dient, z. B. 21 Worte in einem Telex.
WTT	Watt
YRD	Yard (0,9144 m)

**Codeliste 7065 (Art der Verpackung, Identifikation,
UN/ECE Empfehlung Nr. 21)**

- 08 Einwegpalette (EAN-Code)
Palette muss nicht an die Ausgangsstelle zurückgegeben werden.
- 09 Mehrwegpalette (EAN-Code)
Palette muss an die Ausgangsstelle zurückgegeben werden.
- 200 Palette ISO 0 - 1/2 EURO-Palette (EAN-Code)
Standardpalette mit den Abmessungen 80 x 60 cm.
- 201 Palette ISO 1 - 1/1 EURO-Palette (EAN-Code)
Standardpalette mit den Abmessungen 80 x 120 cm.
- 202 Palette ISO 2 (EAN-Code)
Standardpalette mit den Abmessungen 100 x 120 cm.
- 203 1/4 EURO-Palette (EAN-Code)
Standardpalette mit den Abmessungen 60 x 40 cm.
- 204 1/8 EURO-Palette (EAN-Code)
Standardpalette mit den Abmessungen 40 x 30 cm.
- 210 Großhändler-Palette (EAN-Code)
Palette wird vom Großhändler bereitgestellt.
- 211 Palette 80 * 100 cm (EAN-Code)
Palette mit den Abmessungen 80 x 100 cm.
- 212 Palette 60 * 100 cm (EAN-Code)
Palette mit den Abmessungen 60 x 100 cm.
- AE Sprühdose
Eine Sprühdose, die mittels Druck z. B. Farbe oder Möbelpolitur versprüht.
- APE Aluminium-verpackt (EAN-Code)
Eine Verpackung, die aus dünnem Aluminiumblech besteht.
- AT Zerstäuber
Ein Zerstäuber, z. B. für Medizin oder Parfüm, usw.

BA	Tonne Ein Holz- oder Plastikbehälter, mit leicht bauchigen Seiten und flachen Enden.
BC	Getränkekiste Ein Behälter zur Lagerung oder dem Transport von Flaschen.
BE	Bündel Eine Zahl von Einheiten, die durch Zusammenbinden lose zu einer Verpackung gruppiert wurden.
BG	Tüte Ein beweglicher Behälter aus Stoff, Papier, Plastik, usw. mit einer Öffnung auf der Oberseite, die geschlossen werden kann.
BGE	Große Tüte, Palettengröße (EAN-Code) Ein beweglicher und palettentauglicher Behälter aus Stoff, Papier, Plastik, usw. mit einer Öffnung auf der Oberseite, die geschlossen werden kann.
BJ	Eimer Ein Behälter mit einem Griff zum Transport von Wasser, Mayonnaise, usw.
BL	Ballen, verdichtet Ein großes Bündel aus Baumwolle, Heu, Stroh, usw., das gepresst und gebunden ist.
BME	Blisterpackung (EAN-Code) Eine transparente Verpackung aus verformbarem Kunststoff die ermöglicht, das Produkt zu zeigen, während es geschützt bleibt.
BN	Ballen, unverdichtet Ein großes Bündel aus Baumwolle, Heu, Stroh, usw., das nicht gepresst oder gebunden ist.
BO	Flasche, ungeschützt, zylindrisch Ein ungeschützter, zylindrischer Behälter mit einem

- schmalen Hals, normalerweise aus Glas oder Plastik, der speziell für Flüssigkeiten verwendet wird.
- BR Stange
Eine längliche Verpackung, die normalerweise für Seife verwendet wird.
- BS Flasche, ungeschützt, ballonförmig
Ein ungeschützter zylindrischer Behälter mit einem ballonförmigen Körper und schmalen Hals, normalerweise aus Glas oder Plastik, der speziell für Flüssigkeiten verwendet wird.
- BU Fass
Eine große Tonne oder Fass, das normalerweise zur Lagerung oder dem Transport von Flüssigkeiten verwendet wird.
- BX Schachtel
Eine geschlossene Verpackung, die aus Pappe, Holz, Plastik, Blech, usw. gemacht sein kann.
- CA Dose, rechteckig
Ein rechteckiger Behälter, der normalerweise aus Metall ist und einen separaten Deckel hat.
- CBL Flaschenförmiger Behälter (EAN-Code)
Ein ungeschützter nicht zylindrischer Behälter, mit einem schmalen Hals, der aus Glas oder Plastik besteht und speziell für Flüssigkeiten, z. B. Parfum verwendet wird.
- CCE Pappschachtel (EAN-Code)
Eine Verpackung aus Pappe.
- CHB CHEP Eurobox (EAN-Code)
Eine auf eine Palette montierte Kiste des Anbieters CHEP.

CHC	CHEP Gitterbox (EAN-Code) Eine Gitterbox, die in einer oder mehreren Lagen auf eine Palette montiert werden kann.
CR	Verschlag Eine Verpackungskiste, die normalerweise aus Holzplatten gemacht ist.
CS	Kiste Eine Verpackung wie eine Schachtel.
CT	Karton Eine Pappschachtel oder -behälter.
CU	Becher Ein kleiner, kugelförmiger Behälter für Getränke, oft mit einem Griff.
CWH	Kanne mit Henkel und Ausguss (EAN-Code) Eine Kanne mit Henkel und Ausguß, die das Anheben und Ausgießen von Flüssigkeiten erlaubt.
CX	Dose, zylindrisch Ein zylindrischer Behälter, meistens aus Metall, mit einem separaten Deckel.
DPE	Display-Packung, (EAN-Code) Eine Packung, die für die Präsentation von Waren verwendet wird, normalerweise während einer Werbeaktion.
DR	Trommel Ein zylindrischer Behälter, der normalerweise für die Lagerung und den Transport von Öl verwendet wird.
FP	Filmpackung Verpackung aus dünnem, durchsichtigem Plastik.
FPE	Folienverpackt (EAN-Code) Verpackung aus Metallfolie.
HR	Packkorb Ein großer Korb, normalerweise mit einem Deckel,

	der im allgemeinen zum Lagern von verschiedenen Lebensmitteln verwendet wird.
ICA	Thermokiste (EAN-Code) Ein Behälter für Produkte, die eine gleichbleibende Temperatur benötigen.
JC	Benzinbehälter, rechteckig Ein starrer, rechteckiger Behälter mit einem Deckel, der normalerweise für die Lagerung und den Transport von Öl, Benzin, usw. verwendet wird.
JG	Krug Ein Gefäß zum Aufbewahren und Ausgießen von flüssigen Gütern.
JR	Glas Ein Behälter aus Glas, Stein oder Steingut mit einer großen Öffnung, der für die Lagerung von Marmelade, usw. verwendet wird.
JT	Jutetasche Eine Tasche aus starken Fasern.
JY	Benzinbehälter, zylindrisch Ein starrer, zylindrischer Behälter mit einem Deckel, der normalerweise für die Lagerung und den Transport von Öl, Benzin, usw. verwendet wird.
KO	Kolli
LG	Holzsheit
MPE	Multipack (EAN-Code) Ein Behälter für den Handel von mehreren Einheiten desselben Produkts.
NE	Unverpackt oder ausgepackt Ein Produkt das ohne Verpackung gehandelt oder verkauft wird.

OPE	Luftverpackt (EAN-Code) Eine Verpackung, der für Lagerzwecke Luft hinzugefügt wurde.
PC	Paket Eine kleine, eingepackte Packung.
PG	Platte Ein glattes, flaches, dünnes Metallstück, z.B. Stahlplatte.
PK	Packstück Ein eingepacktes Produkt oder ein Produkt in einer Schachtel.
PLP	Schalenverpackung (EAN-Code) Eine Verpackung, die für sterile Produkte verwendet wird, die geöffnet werden kann, ohne daß man das enthaltene Produkt berührt.
PMA	Modularer Palettenaufsetzrahmen 80*100 (EAN-Code) Manschette, Abmessung 80cm * 100cm, die auf einer Palette angebracht wird, wodurch die Palette in eine Boxpalette umgewandelt werden kann, wenn notwendig, mit Deckel.
PMB	Modularer Palettenaufsetzrahmen 80*120 (EAN-Code) Manschette, Abmessung 80cm * 120cm, die auf einer Palette angebracht wird, wodurch die Palette in eine Boxpalette umgewandelt werden kann, wenn notwendig, mit Deckel.
PPE	Polypropylen-Tasche (EAN-Code) Eine Tasche aus Polypropylen.
PU	Tablett Ein flaches Gefäß mit niedrigen Seitenflächen für den Transport oder das Aufbewahren von Artikeln.

RCA	Rollwagen Ein dreiseitiger Käfig, der auf Rollen montiert ist.
RG	Ring Ein leeres, kreisförmiges Band aus Material, das sich selbst umschließt.
RL	Spule Eine Rolle, um den ein Faden, Draht, Film, usw. gewunden ist.
RO	Rolle Eine Warenpackung, die in einem Ball oder Zylinder gewunden ist.
SA	Sack Eine große Tasche aus grobem Material für die Lagerung oder den Transport von Getreide, Lebensmittel, usw.
SH	Säckchen Ein schmaler, versiegelter Umschlag.
SL	Gleitplatte Eine feste Platte aus Plastik, Karton oder einem anderen Material, die an einem Gabelstapler oder einem anderen Verkehrsmittel hängt oder angebracht ist. Die Gleitplatte wird verwendet, um Produkte, die auf ihr gestapelt sind, zu ziehen.
STE	Set (EAN-Code) Eine Anzahl von verschiedenen Produkten, die zusammengehören und gemeinsam verpackt sind, z. B. ein Set von medizinischen Instrumenten.
STL	Stift (EAN-Code) Ein Behälter für die Ausgabe fester Substanzen, z.B. Klebestift oder ein Deo-Roller.
SW	Schrumpfverpackt Eine Transporteinheit, deren Inhalt mittels

	transparenten oder halbtransparenten Folien gesichert wird.
TAE	Tafel (EAN-Code) Eine kleine rechteckige Packung aus Aluminiumfolie oder Papier, z. B. eine Tafel Schokolade.
TB	Wanne Ein runder, offener Holzbehälter mit flachem Boden.
THE	Dreierpack (EAN-Code) Eine Packung die drei Produkte enthält.
TRE	Handwagen (EAN-Code) Ein kleiner Wagen für den Transport und die Lagerung von Lebensmittel, Milch, usw.
TTE	Tube, aufgestellt (EAN-Code) Ein biegsamer Zylinder mit einem Verschluss an der Oberseite, der stehen kann und für Pasten oder Zähflüssiges geeignet ist, z.B. eine Tube Zahnpasta.
TU	Tube Ein biegsamer Zylinder der für Pasten oder Zähflüssiges geeignet ist, z.B. eine Tube Zahnpasta.
TWE	Zweierpack (EAN-Code) Eine Packung die zwei Produkte enthält.
TY	Tank, zylindrisch Ein zylindrischer Behälter, der für die Lagerung und den Transport von Flüssigkeiten oder Gasen genutzt wird.
VP	Vakuumverpackt Eine Packung, aus der die gesamte Luft gesogen wurde, um den Inhalt frisch zu halten

Ihre Ansprechpartner

Heinze GmbH

Hotline

Bremer Weg 184

29221 Celle

Tel.: 0800 / 11 98 33 0

E-Mail: kundenservice@heinze.de

Neutrasoft

Hansaring 106

48268 Greven

Tel.: 02571 / 50 50 50

Fax: 02571 / 50 51 01

E-Mail: info@neutrasoft.de

